

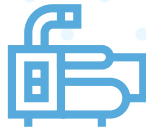


CHILLER PLANT EFFICIENCY UPGRADE

เพิ่มประสิทธิภาพ | ลดพลังงาน
ไม่ต้องลงทุน



Your Challenges VS Our Solutions



ชิลเลอร์เก่า

เปลี่ยนชิลเลอร์ประสิทธิภาพสูง และระบบใหม่ทั้งหมด



ค่าไฟพุ่ง

คาร์บอนค่าไฟลดลง ไม่ประหยัด ไม่ต้องจ่ายค่าบริการ



งบนไม่พอ

ดูแลตั้งแต่การติดตั้ง รับประกัน และ บริการหลังการขาย ไม่ต้องมีการดูแล

ลดค่าใช้จ่าย เพิ่มประสิทธิภาพ โดยไม่ต้องลงทุน



ACT พร้อมดูแลตั้งแต่ออกแบบ ติดตั้ง จนถึง **ประหยัดจริง**

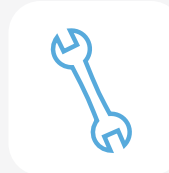
ทำสัญญาบริการ



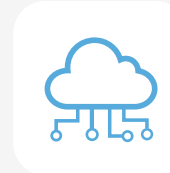
สำรวจพื้นที่



ติดตั้งชิลเลอร์



บริการบำรุงรักษา ซ่อมแซม ตลอดอายุสัญญา



ติดตั้งอุปกรณ์ IoT / BTU Meter



ติดตั้งคู่มือ ทาวเวอร์ และปั๊มน้ำ

High Efficiency Chiller

ลดการใช้พลังงาน ได้มากถึง **50%**

ACT Super EER Water Cooled Screw Chiller



ชิลเลอร์ของเราได้มาตรฐาน AHRI 550/590 คาร์บอนีการประหยัดพลังงาน และประสิทธิภาพ

ACT กล้าการันตี การประหยัดพลังงาน

Thai
ESCO Association
สมาคมบริษัทจัดการพลังงานไทย

ACT เป็นสมาชิกของ ESCO สมาคมบริษัทจัดการพลังงานไทย
ที่จะช่วยดูแลในทุกขั้นตอนแบบครบวงจร
ในการปรับปรุงประสิทธิภาพ เพื่อให้ระบบใช้พลังงานน้อยลง
ช่วยลดค่าลดการใช้พลังงาน โดยไม่ต้องลงทุนเองล่วงหน้า

แล้วรับผลตอบแทนจากส่วนแบ่งค่าไฟ
ที่ประหยัดได้ตามสัญญา EPC
ซึ่งยึดจากผลการลดพลังงานที่ทำได้จริง



เราผ่านการทดสอบและได้รับการรับรอง PMVA™
แสดงให้เห็นถึง ความสามารถในด้านคาร์วัด และยืนยันผล (M&V)
และมีความเข้าใจเกี่ยวกับกระบวนการประยุกต์ใช้ IPMVP
เพื่อประเมินผลการประหยัดพลังงาน ได้อย่างถูกต้องและแม่นยำ

ESCO+M&V =

ตัวช่วยการันตีว่าคุณจะ
ประหยัดทั้งต้นทุน และพลังงานได้จริง

CONTACT US

พร้อมหรือยัง ? ที่จะจ่ายค่าไฟน้อยลง



Line id : @advancecool

เงื่อนไข พิจารณาเบื้องต้น



ค่าไฟไม่ต่ำกว่า
เดือนละ 1 ล้านบาท



ใช้ระบบซิลเลอร์
ทำน้ำเย็นอยู่ในปัจจุบัน

หากธุรกิจของคุณ ตรงตามเงื่อนไขของเรา
สามารถติดต่อผู้เชี่ยวชาญของเรา
เพื่อสำรวจและประเมินการใช้พลังงานโดยไม่มีค่าใช้จ่าย

ACT Project Reference ทำจริง ลดได้จริง

Delivered Projects

16.8M

ระยะเวลา 2 ปี

ทุกธุรกิจ
ลดได้มากกว่า



6M

ระยะเวลา 10 เดือน



Projects in Progress

11M

คาดการณ์การลดพลังงานใน 1 ปี



3.3M



Advance Cool Technology



www.advance-cool.com

